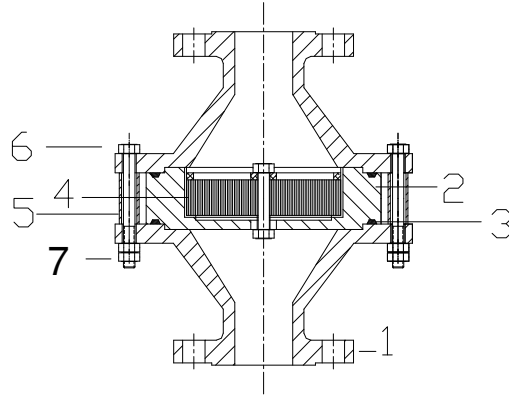
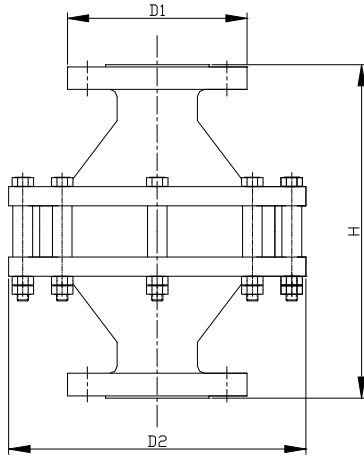
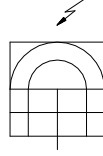


FLANŞLI, ALUMİNYUM DÖKÜM, SÜREKLİ YANMA DAYANIMLI, ALEV TUTUCU İÇİN BAKIM YÖNERGESİ



Parça No.	Tanım	Gereç
1	Gövde	Al. döküm
2	Eleman saklayıcı	Al. döküm
3	Salmastra	PTFE
4	Alev tutma elemanı	AISI ss. 430
5	Aralayıcı	AISI ss. 304
6	Cıvatalar	AISI ss. 304
7	Somunlar	AISI ss. 304

Teknik özellikler:

Alev Tutma elemanı ~ 800° C ısıya karşı oksitlenmeden direnç gösterir niteliktedir. Sürekli yanma koşulların en az 1 saat süre ile dayanabilen yapıdadır..

Kullanım Ortamı :

Korunacak depolama ortamını, dışa atılan yanıcı buharın geçişine olanak verecek, ancak yanıcı gazın alev alması durumunda, alevin tank ortamına geri dönüşünü önlemek amacıyla kullanılır. Söndürme çapı > 1.2 mm den büyük olan tüm yanıcılar için kullanılabilir.

Söndürme çapı < **1.2 mm** olan yanıcılar için kullanılamaz.

Montaj Yönergesi:

Tasarım ve üretimine uygun karşı flanş'a, ürün ile birlikte verilen sızdırmazlık contası, cıvata ve somunlar kullanılmak üzere monte edilir. Bağlantı cıvata ve somunları sızdırmazlığı sağlayacak biçimde sıkılmalıdır.

Montaj ve Bakım:

Montaj ve bakımın öncelikle ürünün kullanılacağı ülkede, yoksa başka bir ülkede, Alev Tutucu Montaj ve Bakımı konularında eğitim görmüş kişi veya kişilerce yapılması zorunludur. Gerek duyulduğunda her tür ayrıntı için firmamıza danışılabilir veya destek talep edebilirsiniz.

Bakım gerektiren tek grup alev tutma eleman grubu (2&4)dur. Aykırı bir yöneliş bildirilmediği sürece Alev Tutma eleman grubu en az **9 ayda** bir kez denetlenmelidir. Denetleme süresi işletme koşullarına ve kimyasal türüne göre azaltılabileceği gibi çoğaltılabilir.

Alev tutucu eleman grubunu yerinden çıkartmak için, iki simetrik gövde parçasını bağlayan somun (7) ve cıvata (6) lar sökülmeli, aralayıcılar (5) alınarak gövde birbirinden ayrılmalıdır. Eleman saklama grubu (2&4) yerinden çıkartılmalı ve toza karşı koruyucu bir naylon poşete konularak bakım merkezine iletilmelidir. Burada Alev tutma elemanı, **kesinlikle metal firça kullanılmadan** benzin dolu bir leğene sokulmalı ve çözelti gözlemlendikten sonra **basınçlı hava** ile temizlenmelidir. Alev tutucu elemanı, eleman saklama grubundan **kesinlikle sökülmemelidir**.

Temizliği biten veya yenisi ile değiştirilen eleman yerine yerleştirilirken eleman muhafazası üzerindeki salmastra (3) unutulmamalı, bozulmuş ise yenisi ile değiştirilmelidir. Sökümün tersi sıralama ile montaj yapılmalıdır.

Göz önünde bulundurulması gereken önlemler:

Bakım kolaylığı ve kısa sürede tamamlanması yönünden yedek bir eleman grubunun (2&3) temin edilerek bulundurulması salık verilir. Böylece demonte edilen temizliğe götürülürken yerine yedeği takılarak korunmanın aksamaması sağlanır. Yedek siparişi verirken ürün seri numarası ve istenen parça numarasını belirtiniz. Olası alev kaynağından montaj aralığı 1.9 mt yi geçmemelidir.

Önerilen yedekler:

Bulundurulması salık verilen yedekler, eleman grubu (2&4) ve salmastra (3) dır. Bu parçalar bakım işlemi sırasında gerekebilir. Bakım sırasında elemandaki tıkanma temizlenemez veya temizlenirken gözenekler zedelenirse elemanın değiştirilmesi zorunlu olabilir.

Kurttekin Ltd. Şti.

Turgut Özal Bulv. Yalı Apt. 39/2 34840 Küçükyalı, İstanbul, TURKIYE

Tel.: +90.216.388 62 47 Fax.: +90.216.388 62 48 Gsm.:+90.532.253 48 51

e-mail : kurttekin@kurttekin.com web: <http://www.kurttekin.com>